

MALAWI NEL CUORE NEWS

Dicembre 2012



Buon Natale e felice 2013

Caro Babbo Natale

Ti scrivo, nonostante la ormai mia avanzata età, perché con la tua barba bianca, il tuo sorriso dolce e la cordialità che mostri verso i bimbi credo tu sia una persona giusta: una bella persona...

Non voglio regali, credo che il tuo sacco sia anche troppo pesante, vorrei solo parlare un poco con te che, tutti gli anni, hai la grande fortuna di incontrare tanta gente, solo per un istante, solo con un sorriso, ma tanta e di tutto il mondo.

Nel periodo di Natale, il tempo della bontà dei pensieri buoni e della dolcezza, Tu ci incontri tutti: ma noi Ti incontriamo, noi ti vediamo?

Probabilmente non sempre Ti presenti con renne e vestito rosso pertanto siamo scusati per la nostra ormai perenne distrazione...dai non offenderTi, credo che nessuno si guardi più intorno, non siamo cattivi ma forse non ci ricordiamo più che un sorriso, una parola dolce, un gesto di tenerezza valga più di qualsiasi cosa materiale che dal tuo sacco puoi estrarre e regalarci...

Da bambino ero felice la mattina di Natale, non eri Tu ma era Gesù Bambino che veniva a trovarmi, i doni erano semplici e non serviva il manuale di istruzione per giocare: è arrivato...e con due occhi che sembravano fanali mi chiedevo se il pacchetto vicino al presepe fosse proprio per me nonostante qualche marachella sfuggitami dal controllo per il buonismo Natalizio...

Cari Babbo Natale e Gesù Bambino ecco il dono che dovrete portare a tutti, leggero e poco costoso: una bustina di felicità vera, la stessa che provavo da bambino, che mi faceva esplodere il cuore, che mi rendeva cosciente delle marachelle fatte e che mi faceva promettere, credendoci veramente, che in futuro sarei stato più bravo.

P.S. Già che ci siete aggiungete anche un po' più di consapevolezza nelle persone, un po' di umanità e di dolcezza oltre alla possibilità di diradare il buio nei nostri occhi e nei nostri cuori.

Con affetto Roberto

NEL 2013 SAREMO PIÙ POVERI O MENO RICCHI? SICURAMENTE SAREMO SEMPRE DISPONIBILI...

Il 2012 è quasi giunto alla fine, un anno particolare, difficile, iroso e graffiante, un anno che ci ha delineato in modo inequivocabile che il mondo sta cambiando, in meglio o in peggio non lo sappiamo, ma sta cambiando.

Una domanda strana e di difficile soluzione si sta facendo avanti: stiamo diventando "più poveri" oppure "meno ricchi"? Il quesito ci potrebbe lasciare straniti se non addirittura convinti della sua inutilità ed improbabilità ma forse pensandoci più tranquillamente...

I poveri, specie quelli moderni, spesso hanno un lavoro, ma non un reddito sufficiente per pagare l'affitto, le spese per mantenere dignitosamente una famiglia, a volte sono separati o hanno avuto problemi economici devastanti, di tutto... con le prospettive future minate da una feroce e prolungata crisi economica che forse non ha mostrato ancora il suo aspetto peggiore.

La povertà moderna ha eliminato la possibilità di potersi in qualche modo barcamenare sia economicamente che socialmente: non da speranza.

A questo punto "meno ricchi" stride e ci fa capire che quello che sembrerebbe identico proprio non è tale... Non può in alcun modo giustificare il disinteresse per i meno fortunati che stanno "faticando" per riuscire a non sprofondare nelle paludi

della povertà nuova, moderna e molto efficiente (nel distruggere).

Lo scopo primario della nostra Onlus è quello di interagire in Malawi per alleggerire il peso e la devastazione portata dal pandemico HIV-AIDS, di aiutare le comunità di malati a sviluppare ed ottenere migliori risultati nel settore agricolo/alimentare, di costruire nuove scuole per educare i ragazzi e prepararli ad affrontare un futuro più agevole per il Malawi tutto: stiamo alimentando tanti progetti che con il vostro aiuto e la forza nel credere in quello che stiamo facendo si stanno velocemente concretizzando con risultati apprezzabili.

È chiaro che stiamo guardando anche vicino a noi, in Italia, non sappiamo come o con che tipo di progetti ma sicuramente qualcosa faremo, molto velocemente...e sempre con l'impegno e la dedizione che cerchiamo di tenere sempre al massimo dei livelli.

A tutti voi, che siete anche tutti noi, un Buon Natale ed un felice e promettente 2013 dal C.D. Dell'Associazione:

Camplani Gianpaola, Ciletti Anna, Daverio Roberto, Mangano Claudio, Sala Renzo Salmaso Tarcisio, Sordi Franco, Crestani Carola, Calderari Cristina, Mannalà Elisa, Perego Stefania e tanti altri....

*il C.D. dell'Associazione
Malawi nel Cuore Onlus*



**I migliori auguri di un BUON NATALE
ed un FELICE 2013**

Associazione MALAWI NEL CUORE ONLUS





NAMANDANJE MALAWI

**A Padre EUGENIO IL GRANDE, è anche alto ma è un GRANDE
I migliori auguri di Buon Natale e di un felice 2013 pieno di soddisfazioni**

Quest'anno si cambia, invece di farci mandare gli auguri da P. Eugenio siamo noi a trasmetterli a Lui: non dobbiamo disturbarlo ne rubargli tempo prezioso perché sta portando avanti due progetti impegnativi con la nostra Onlus.

Uno dei postulati nella missione del nostro operare in Malawi, e qui sicuramente il suggerimento di P. Eugenio è stato determinante, riguarda i ragazzi e da sempre ci esprimiamo così

è il cuore che ti sussurra:

E' indispensabile dare a tutti i ragazzi del Malawi le strutture, gli strumenti ed i mezzi per una idonea scolarizzazione che li prepari a costruire un futuro migliore o almeno vivibile

Questa è la direzione che P. Eugenio sta percorrendo con molta dedizione, senza perdere tempo e, con la convinzione e la certezza che il futuro per un Malawi migliore e moderno, con meno problemi parta proprio dalle scuole.

Scuole in stabili belli. robusti dignitosi e puliti, dove il piacere di entrarvi sia appagante.

Non possiamo ne vogliamo credere che i bimbi del Malawi siano diversi dal resto del mondo, probabilmente anche loro se beccano chi ha inventato la scuola la linguaccia glie la fanno...ma non importa sicuramente in una scuola bella si

sentono importanti ed invogliati a frequentare.

L'instancabile impegno di Eugenio sta dando notevoli risultati, in pochi anni è riuscito, anche con il nostro aiuto, a costruire parecchio nel settore scuole e asili, tanto da cambiare in alcuni casi la fisionomia e la funzionalità di alcune zone.

Un impegno notevole in Malawi dove i problemi si devono moltiplicare di parecchie volte rispetto alla nostra realtà e dove tutto è estremamente difficile.

Grazie Eugenio, che sia per te un buon Natale, un Natale con tanti regali importanti, che ti porti tante amicizie nuove, che ti dia tante soddisfazioni e tanta compagnia, che ti dia molta incisività nella tua Missione Evangelica e che ti renda felice di una felicità vera ed appagante, che ti renda felice con i tuoi neretti, felice con la tua gente, che faccia piovere il giusto per fare crescere bene il grano, che non faccia soffrire la fame ai tuoi protetti ed infine un Natale che ti tolga un po di problemi...

Grazie Eugenio a te che sei un "vero ed instancabile grande" un Buon Natale ed un felice 2013 carico di soddisfazioni che sicuramente cercheremo di renderti più facili da ottenere.....

I tuoi affezionati della Malawi nel Cuore Onlus



scuola MBWAZI in località NGONA (S.ANDREA)



Mbwazi dal nome del ruscello che passa lì vicino e Ngona dal nome del capovillaggio o come P. Eugenio dice S. Andrea probabilmente per qualche chiesetta o cappelletta che ha costruito nel villaggio. Questo è uno dei due cantieri che in collaborazione con P. Eugenio abbiamo aperto nella sua zona.

Dove sta sorgendo la scuola Mbwazi attualmente c'è una piccola scuola in paglia, devo dire molto ordinata e ben mantenuta dove i bambini del villaggio in una sola classe studiano. La

nuova costruzione sarà composta da due aule ma, nel tempo, potrebbe essere ampliata per i bambini che provengono dai villaggi vicini.

Il villaggio si trova fra il lago Malombe ed il Parco Nazionale di Liwonde, due punti di interesse notevole ma veramente lontani da ogni via di transito comoda. Non è una novità ma veramente la zona dove operiamo in Malawi è la più povera ed abbandonata dove le infrastrutture sono veramente un lusso. Credo che la linea elettrica più vicina

sia ad almeno 10 chilometri e le strade, durante la stagione delle piogge, diventano fiumi inattraversabili.

Come ormai nella tradizione della nostra Onlus tutte le strutture che sponsorizziamo sono dedicate ad un personaggio scomparso che ha interagito o ci ha sostenuto ed è con estremo piacere che sul "campanello" scriveremo Giuseppe Bisagni nostro amico e sipatizante

Associazione Mnc Onlus

Eugenio P. SALMASO

I nostri auguri cominciano già a fare effetto? SMS di P. Eugenio dal Malawi 29/11/2012 08:07
Qui tutto bene. Sono apparse le prime piogge e spunta il primo grano. I lavori delle scuole procedono bene manderò le foto. Salutoni . P. Eugenio

scuola NAMITONGA in località KAMWENDO



PER MAURIZIO: UN GRANDE AMICO CHE NON C'È PIÙ



È sempre difficilissimo parlare di Maurizio....

Era uno di noi fin dall'inizio dell'avventura "Malawi nel Cuore", socio fondatore, gentile attivo e sempre presente, coordinatore, per la nostra Onlus, della Provincia di Varese nord e Svizzera...

Ci mancherai come del resto mancherai a tanti amici, colleghi, conoscenti, clienti che con te hanno condiviso

esperienze comuni...

Ci mancherà la tua bella persona, la tua pacatezza e schiettezza, il tuo preoccuparti per gli altri, il guardare avanti e il voler dare sempre il meglio...

Ci mancherà la tua bontà che cercavi di mascherare con risultati pessimi: eri un buono e lo si capiva immediatamente al primo sguardo, al primo incontro...

Namitonga un piccolo fiume che lambisce il villaggio di Kamwendo in Malawi del sud, sulla strada che da Ntaja porta al National Park di Liwonde: lì, per mano di P. Eugenio che conoscevi benissimo, sta nascendo un complesso scolastico

dedicato a te Maurizio Parapini "Mau" per i tuoi amici e per noi della Malawi nel Cuore.

La tua presenza carismatica veglierà sempre su questi villaggio scolastico, 5 aule più la segreteria, e sui suoi bimbi.

Il progetto è importante e la "tua scuola" sarà bella forte e robusta come ha garantito p. Eugenio.

Nostro partner in questo progetto ambizioso la UBI <> Banca Popolare di Bergamo, Istituto di cui Maurizio era dipendente, dove il C.d.A, i colleghi, ed alcuni clienti stanno contribuendo oltre che finanziariamente con la forza ed il desiderio di ricordarlo per sempre in Malawi che tanto amava ed aiutava.

I lavori del primo blocco sono iniziati, la prima cottura di mattoni (a destra nella foto sopra) è già in uso e i bimbi del villaggio, giocosi e felici, vanno a fare visita al cantiere della loro nuova scuola....

Il Presidente dell'Associazione e tuo amico Roberto



Fondamenta



Bimbi di Kamwendo

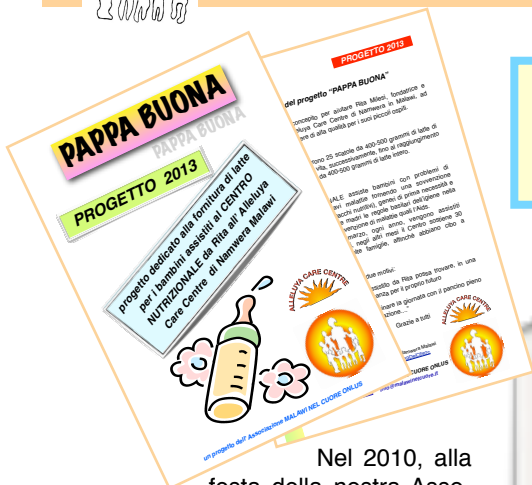


Si inizia a salire



ALLELUYA CARE CENTRE

PER ESSERE INFORMATO IN TEMPO REALE SULLE ATTIVITÀ DELL'ASSOCIAZIONE COLLEGATI AL BLOG <http://liblog.malawinelcuore.it/>



Nel 2010, alla festa della nostra Associazione, con Rita ospite, è stata lanciata l'iniziativa PAPPA BUONA.

Anche per l'anno entrante il "PAPPA BUONA 2013" è pronto, la locandina sono scaricabile dal nostro blog e i bimbi aspettano...

Con la stima per l'impegno oltre trentennale di Rita da subito la Malawi nel Cuore e tanti simpatizzanti hanno aderito a questo progetto che sicuramente merita un grande riguardo.

Il progetto è indirizzato a sostenere i bimbi non orfani o abbandonati ma bimbi che hanno famiglie in difficoltà economica per carestia o mancato raccolto oppure per malattia che oltre ai bimbi potrebbe colpire i genitori rendendoli inabili al lavoro.

Il nostro essere in Malawi ha tre fondamentali inderogabili ed il primo è garantire una giusta e vitale alimentazione per presentarli forti alla vita e la seconda riguarda la scolarizzazione con costruzione di asili e scuole distribuite sul territorio che riusciamo a coprire con Rita e P. Eugenio.

Ok bimbi tranquilli che anche per il 2013 ci saremo

Il CD dell'Associazione

IL PROGETTO PAPPA BUONA COMPIE 4 ANNI

FINALITÀ DEL PROGETTO "PAPPA BUONA"

Il progetto è stato concepito per aiutare Rita Milesi, fondatrice e coordinatrice dell'Alleluja Care Centre di Namwera in Malawi, ad acquistare latte in polvere di alta qualità per i suoi piccoli ospiti.

Per ogni bambino occorrono 25 scatole da 400-500 grammi di latte di tipo "1" fino a 6 mesi di vita, successivamente, fino al raggiungimento del 10° mese, 20 scatole da 400-500 grammi di latte intero.

Il CENTRO NUTRIZIONALE assiste bambini con problemi di malnutrizione o altre gravi malattie fornendo una sovvenzione settimanale di cibo (latte, pacchi nutritivi), generi di prima necessità e cercando di trasmettere alle madri le regole basilari dell'igiene nella cura del bambino e della prevenzione di malattie quali l'Aids.

Nei mesi tra ottobre e marzo, ogni anno, vengono assistiti settimanalmente 60 bambini, negli altri mesi il Centro sostiene 30 bambini a settimana e molte famiglie, affinché abbiano cibo a sufficienza nelle loro case.

Chiediamo il tuo contributo per due motivi:

- ✓ perché ogni piccolo assistito da Rita possa trovare, in una scodella di latte, la speranza per il proprio futuro
- ✓ perché "iniziare e terminare la giornata con il pancino pieno è una gran bella soddisfazione..."

Associazione Malawi nel Cuore Onlus

Il Malawi non aderisce ai piani internazionali di adozione a distanza: ritiene che i suoi bambini siano l'unica vera ricchezza del paese.

All'Alleluja Care Centre si parla di sostegno a distanza e non di adozione a distanza...

Si tratta di prendersi cura, per opera di Rita, di bambini che a causa di povertà, malattie hanno perso i genitori o sono stati abbandonati dalla famiglia.

Circa trenta bambini da zero a tre anni, protetti ed amati come ogni bimbo del mondo dovrebbe, vengono accolti da Rita che al termine dello svezzamento li reintroduce al villaggio o presso eventuali parenti.

In Malawi i primi tre anni di vita sono i più difficoltosi in assoluto: la povertà unita al costo del latte che, non è sicuramente un prodotto di larga diffusione, mette in grande difficoltà chi in povertà dovrebbe mantenere gli orfani.

SOSTEGNO A DISTANZA

Il sostegno a distanza è una forma di aiuto personalizzato che non comporta alcun vincolo morale, giuridico e di esclusiva ma è un semplice rapporto di amicizia e solidarietà. Ogni sostenitore è libero di continuare o sospendere il sostegno a distanza nel limite delle sue possibilità, così come può, in massima libertà, andare a trovare in ogni momento a Namwera (chiaramente accollandosi un viaggio non proprio confortevole) i bambini da Rita.

Con 25€ al mese puoi mantenere un bambino in orfanotrofio, con 20€ al mese puoi sostenere un bambino ritornato al villaggio, con 15€ al mese puoi sostenere un bimbo che frequenta il centro nutrizionale, e con 240€ all'anno puoi contribuire a gestire la struttura.

Con la tua donazione puoi fare la differenza
Chiamaci +39 377 1869020 o per E-Mail info@alleluja.org



Rita MILESI

AUGURI "MAMMA RITA": PER TE E I TUOI BIMBI UN BELLISSIMO NATALE ED UN PROROMPENTE 2013



A Namwera, in Malawi del sud sugli altopiani c'è un'isola veramente felice che Rita con anni di lavoro, di sacrificio di dedizione e di volontà ferrea ha saputo creare.

Li coccoli, li curi quando sono malati, li sgridi (anche se poi ti metti a ridere da sola) quando Ti combinano marache, corri in ospedale quando qualche piccolo ha un problema serio: sicuramente non ti risparmi.

Poi quando tornano al villaggio, da parenti non smetti di controllare, ti presenti a verificare perché alla fine sono figli anche tuoi e li vuoi bene, molto bene.

Hai aiutato un piccolo esercito di bimbi che senza il tuo aiuto probabilmente non avevano speranza...

Come possiamo porgerTi degli auguri che siano proporzionali alla magia che hai fatto per il Malawi?

È difficile riuscirci, o forse lo si può fare solo usando la stessa semplicità

e lo stesso rispetto che hai avuto per i tuoi bambini negli anni: cercare di fare sempre meglio per loro e di più, togliere dal loro percorso ogni ombra di problema per giungere a quell'isola felice a oltre 100 metri sugli altopiani del sud Malawi.

Auguri Rita, Buon Natale e felice 2013 con i tuoi bambini e tutta la gente che ti circonda e lavora con te, auguri perché i problemi che ogni giorno affronti diventino meno aggressivi e più umani, un miracolo di facilità reale che ti possa dare un pochetto di tregua.

Auguri Rita credo che il regalo più grande che ti si possa fare nel Natale imminente sia quello di prometterTi che noi della Malawi nel Cuore saremo sempre con Te impegnati ad alleviarTi qualche peso.

Un forte abbraccio e tanti auguri

Il C.D. Dell'Associazione MNC



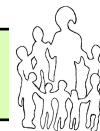
Milesi Rita
Alleluja Care Centre
P.O. BOZ 103 Namwera
Malawi - Africa

www.alleluja.org
E-mail: info@alleluja.org
 Alleluja Care Centre

Banca Fideuram SPA - Milano
IBAN IT14 2032 9601 6010 0006 4056 461
BIC FIBKITMM



Con le altre ONLUS



Sono cinque anni che collaboriamo con la CUORE SOLIDALE Onlus: fondata il 29 novembre 2002 quando alcuni Soci di Cuore Batticuore Onlus (meritoria associazione di volontariato, nata a Bergamo 25 anni fa per la lotta alle malattie cardiovascolari) le diedero vita per valorizzare il patrimonio di sensibilità e generosità creatosi in seno al sodalizio, con gesti di solidarietà prevalentemente a favore della popolazione del Malawi.

È un'associazione che opera a tutto campo e senza limiti territoriali nel settore sociale e della beneficenza. Promuove la solidarietà umana non solo realizzando progetti propri o sostenendo quelli d'iniziativa di altri organismi, ma anche incentivando ogni forma di collaborazione con altre organizzazioni di volontariato affini, per favorire l'accrescimento

dello spirito solidaristico.

Tutti gli anni, in occasione della manifestazione nazionale "Le noci del cuore" la Cuore Solidale Onlus ci dona 600 sacchetti di noci per un valore di circa 3000€ che la nostra Onlus si preoccupa di offrire sulle piazze.

I proventi di tale manifestazione, come da volontà dei donatori, vengono inviati in Malawi a P. Eugenio Salmaso che li trasformerà in pasti per i bambini dell'asilo di Namandanje dove è parroco.

A Voi un grazie ed un grande augurio di Buon Natale e di un felice e propizio 2013, pieno di soddisfazioni e di progetti che Vi diano tanta soddisfazioni e felicità.

C.D. Associazione Malawi nel Cuore Onlus

CUORE SOLIDALE Onlus
Bergamo, via Angelo Goisis, 96B
www.cuoresolidale.it



la MALAWI NEL CUORE Onlus

IL COORDINAMENTO DI TREVIGLIO: UNA LOCOMOTIVA INARRESTABILE

Se Vi capita di passare in centro a Treviglio almeno due domeniche al mese davanti alla chiesa troverete il gazebo bianco del coordinamento di Treviglio dell'Associazione Malawi nel Cuore Onlus.

Con una costanza che impressiona, senza mai mostrare il minimo cedimento, non le ferma il freddo, il caldo, la nebbia, le impensierisce solo la pioggia (da quando non sono più ospitate sotto il portico del Comune) che però deve essere tanta, inclemente e già di prima mattina...

La coordinatrice Elisa con Novella, le due storiche del gruppo, con Antonio, Tiziana, Giovanni, Danielino e tanti altri, suffragati dalla presenza di loro affezionati acquirenti, e di amici che sono sempre puntuali non rinunciano mai a quello che sta diventando un appuntamento classico e simpatico di molte domeniche in centro a Treviglio.

Un gran bel gruppo supportato da varie realtà sul territorio

che si è guadagnato per serietà ed impegno la stima dei Trevigliesi: un regalino, un oggetto strano, un pensiero per Natale, il tutto offerto con il sorriso e la felicità di chi il fare del bene ce l'ha nel profondo del cuore.

Sicuramente in Malawi dalla MNC è stato fatto molto e una buona parte di tutto è stata possibile per il gruppo di Treviglio: l'asilo di Namwera, le cassette di asservimento alla Clinica AIDS di Namandanje, la scuola Carlo Bonfanti con l'aiuto della Compagnia Stabile di Prosa omonima e tante tante opere piccole e grandi.

Il ringraziarvi a nome di Eugenio, di Rita, di tanti bambini che in Malawi hanno beneficiato del vostro operato, dei tanti adulti che hanno avuto un aiuto... Grazie amiche e amici di Treviglio siete la migliore opportunità che per la nostra Onlus poteva presentarsi. A voi un Buon Natale e felicissimo 2013.

Il Presidente dell'associazione MNC Roberto Daverio

GRAZIE A VOI E TANTI AUGURI



SOCIETÀ DI MUTUO SOCCORSO
Via Amendola, 11
21100 VARESE (VA)
0332 226059
Email: smsmasnago@virgilio.it

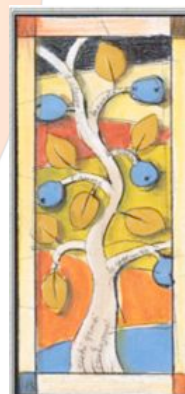


AMICI DI FABRI



ROZZONI Agri
CONCESSIONARI MACCHINE AGRICOLE

CUTLER



IL CAVEDIO ASSOCIAZIONE CULTURALE



RINNOVO QUOTA ASSOCIATIVA E DONAZIONI LIBERALI



- È fondamentale che la nostra Onlus continui la sua opera di aiuto per il Malawi.
- È impensabile che P. Eugenio, Rita, Marina e tutti coloro che realizzando progetti a tutti i settori sostenuti dai nostri finanziamenti, possano continuare ad operare.
- È il miglior regalo che si possa fare a tutti i membri della nostra Onlus dare un segnale forte di consenso del loro operato.
- È quanto di meglio possiamo fare per sentirci utili aiutando qualcuno meno fortunato di noi.

**RINNOVA LA TUA ASSOCIAZIONE
o, se non lo sei,
DIVENTA SOCIO DELLA NOSTRA ONLUS**

N.B. Per donazioni superiori ai 20€ il rinnovo Associativo, se siete già soci, verrà automaticamente effettuato; se non siete soci comunicateci un vostro recapito e verrete contattati

DONAZIONI LIBERALI

Si ricorda che le donazioni sono deducibile ai sensi dell'art. 13 del D.L. 4.12.97 n. 460 o detraibile ai sensi dell'art. 14 della legge 80/2005

SUL MODULO DI VERSAMENTO SEGNALATE IL VOSTRO RECAPITO COMPLETO

I versamenti possono essere fatti con:

<p>C.C. Postale: uff. postale 89189 VARESE 6 IBAN: IT-06-T07601-10800-000093599827 intestato a Associazione MALAWI NEL CUORE Onlus</p>	<p>C.C. Bancario: UBI - Banca Popolare di Bergamo Filiale Varese Masnago IBAN: IT 39 C05428 10810 00000000296 intestato a Associazione MALAWI NEL CUORE Onlus</p>
--	---

Progetti realizzati

Alcune delle opere e realizzazioni rappresentate in queste foto sono frutto di donazioni di privati che sono confluiti, generalmente come fondatori, nell'Associazione Malawi nel Cuore Onlus per poter sviluppare e continuare nel tempo progetti sempre più performanti.

L'intervento della Ns. Onlus non si è solo limitato a realizzare costruzioni: abbiamo fornito anche materiali, finanziamenti per concimi e sementi, finanziamenti allo studio di agronomi e molto altro.



Clinica cura AIDS Namandanje con P. Salmaso 9/ 2008



Scuola secondaria di Mangamba con P. Salmaso 02/ 2009



Cassette di servizio alla Clinica AIDS 11/2008



Asilo di Mangamba con P. Salmaso 10/2009



Il padiglione di degenza a Namandanje da P. Salmaso attivato ottobre 2010



Alleluia Care Center Namwera da Rita Milesi gruppo costruzioni progetto casa famiglia



"Pappa Buona" dal 2009 annuale continuo da Rita Milesi per sostegno bimbi denutriti



Complesso scuole + asilo Namiwungo da P. Salmaso attivato ottobre 2011



Meccanizzazione da P. Salmaso aprile 2011

Spazio libero che tutti assieme potremo riempire

Se dovesse scarseggiare lo spazio potremmo aggiungere pagine



Conti Correnti Postali - Banca di Avellino

Conto Corrente Postale - Banca di Avellino

Importo in lettere: 451

Intestato a: ASSOCIAZIONE MALAWI NEL CUORE ONLUS

Importante non scrivere sul retro della ricevuta di accredito

93599827< 451>

Per le Vostre donazioni intestate il versamento a:

**Associazione
MALAWI NEL CUORE
ONLUS**

C.C. Postale:

uff. postale 89189 VARESE 6

IBAN: IT-06-T07601-10800-000093599827

oppure

C.C. Bancario:

UBI - Banca Popolare di Bergamo -
Fil. Varese Masnago

IBAN: IT 39 C05428 10810 000000000296

Si ricorda che le donazioni sono deducibile ai sensi dell'art. 13 del D.L. 4.12.97 n. 460 o detraibile ai sensi dell'art. 14 della legge 80/2005

**SUL MODULO DI VERSAMENTO SEGNALATE
IL VOSTRO RECAPITO COMPLETO**



**Associazione
MALAWI NEL CUORE Onlus**

Via Amendola , 11
21100 VARESE (VA) ITALIA
Tel. +39 377 1869020

coordinamenti di zona a
BERGAMO e TREVIGLIO

<http://ilblog.malawinelcuore.it>
e-mail info@malawinelcuore.it

C.F. 95065920126